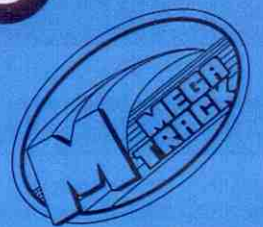
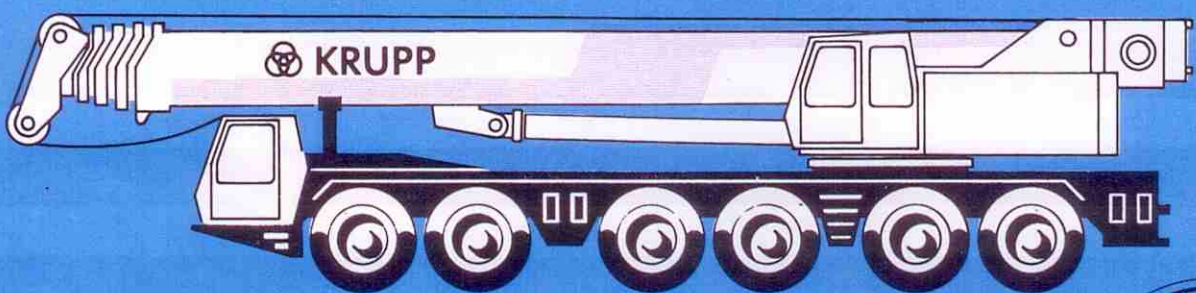


# KMK 6200

## Mobilkran



 KRUPP

# Capacidad de carga en la pluma telescópica



60t

14,8 – 53,0 m

360°

Radio	14,8 m*	14,8 m	19,6 m	24,4 m	29,2 m	34,0 m	40,5 m	43,4 m	47,1 m	50,0 m	53,0 m	Radio
m	75%	75%	75%	75%	75%	75%	75%	75%	75%	75%	75%	m
3	200,0	170,0**										3
4	170,0	144,0**	135,0	120,0								4
5	142,0	124,0**	117,5	106,0	80,0							5
6	119,0	108,0**	103,0	94,5	81,0	72,5						6
7	102,0	93,0	91,5	85,0	74,0	65,5	54,0					7
8	88,0	83,0	82,0	77,5	67,5	60,0	50,0	45,0				8
9	78,0	75,5	74,0	71,0	62,0	54,5	46,5	44,0	37,0			9
10	68,0	68,5	67,5	65,5	57,0	50,0	43,0	41,5	37,0	31,0	24,5	10
12			53,0	53,5	49,0	43,0	37,5	36,5	33,5	30,5	24,5	12
14			43,0	43,5	42,5	37,0	33,0	32,5	30,5	27,5	23,5	14
16			35,5	36,0	35,0	33,5	29,0	29,0	27,5	25,0	21,5	16
18				30,5	29,5	30,5	25,5	26,5	25,0	23,0	19,9	18
20				26,0	25,0	27,5	23,0	24,0	22,5	20,5	18,1	20
22					20,5	25,0	21,0	22,0	20,5	18,9	16,5	22
24					17,5	21,5	19,7	19,8	18,4	17,1	15,0	24
26						18,7	18,5	17,2	16,6	15,5	13,7	26
28						16,3	17,4	15,4	15,0	14,1	12,5	28
30							16,1	14,5	13,7	12,9	11,5	30
32							14,3	13,7	12,1	11,9	10,9	32
34								12,9	10,5	10,7	9,8	34
36								11,5	9,2	9,5	9,1	36
38								10,3	8,0	8,3	8,2	38
40									6,9	7,2	7,3	40
42									6,0	6,3	6,8	42
44											6,1	44
46											5,3	46
48											4,6	48
T1	0	0	50	50	100	100/0	100/0	100/0	100	100	100	T1
T2	0	0	0	50	50	100/100	100/100	100/100	100	100	100	T2
T3	0	0	0	0	0	0/100	70/100	100/100	70	100	100	T3
T4	0	0	0	0	0	0/0	0/70	0/100	70	70	100	T4

\* Hacia atrás

\*\* Base de apoyo: 8,65 x 6,30 m

Cargas de más de 140 t requieren equipos especiales.

Radio	14,8 m*	14,8 m	19,6 m	24,4 m	29,2 m	34,0 m	40,5 m	43,4 m	47,1 m	50,0 m	53,0 m	Radio
m	85%	85%	85%	85%	85%	85%	85%	85%	85%	85%	85%	m
3	226,0	192,0**										3
4	192,0	163,0**	148,5	132,0								4
5	160,0	140,0**	129,5	116,5	99,0	88,0						5
6	134,0	122,0**	113,5	104,0	89,5	79,5						6
7	115,0	102,0	100,5	93,5	81,0	72,5	59,0					7
8	99,0	91,5	90,0	85,0	74,0	66,0	55,0	49,8				8
9	88,0	83,0	81,5	78,0	68,0	60,0	51,0	48,5	40,5			9
10	77,0	75,5	74,0	72,0	62,5	55,5	47,5	45,5	40,5	34,0	27,0	10
12			58,5	59,0	54,0	47,0	41,5	40,0	37,0	33,5	27,0	12
14			47,0	48,0	47,0	41,0	36,0	36,0	33,5	30,5	26,0	14
16			39,0	39,5	38,5	36,5	32,0	32,0	30,5	27,5	24,0	16
18				33,5	32,5	33,5	28,5	29,0	27,5	25,0	21,5	18
20				28,5	27,5	30,0	25,5	26,5	25,0	22,5	19,9	20
22					22,5	27,5	23,0	24,0	22,5	20,5	18,2	22
24					19,2	23,5	21,5	21,8	20,0	18,8	16,5	24
26						20,5	20,0	18,9	18,3	17,0	15,1	26
28						17,9	19,2	16,9	16,5	15,5	13,8	28
30							17,7	16,0	15,1	14,2	12,6	30
32							15,7	15,0	13,3	13,0	11,6	32
34								14,2	11,8	11,8	10,7	34
36								12,7	10,1	10,5	10,0	36
38								11,3	8,8	9,1	9,0	38
40									7,6	7,9	8,0	40
42									6,6	6,9	7,5	42
44											6,7	44
46											5,8	46
48											5,1	48
T1	0	0	50	50	100	100/0	100/0	100/0	100	100	100	T1
T2	0	0	0	50	50	100/100	100/100	100/100	100	100	100	T2
T3	0	0	0	0	0	0/100	70/100	100/100	70	100	100	T3
T4	0	0	0	0	0	0/0	0/70	0/100	70	70	100	T4

# Capacidad de carga en la pluma telescópica



14,8 – 53,0 m



360°

40t

Radio	14,8 m	19,6 m	24,4 m	29,2 m	34,0 m	40,5 m	43,4 m	47,1 m	50,0 m	53,0 m	Radio	
m	75%	75%	75%	75%	75%	75%	75%	75%	75%	75%	m	
3	159,0										3	
4	135,0										4	
5	116,5	133,5	120,0								5	
6	102,5	101,5	94,5	90,0	80,0						6	
7	91,0	90,0	85,0	74,0	65,5	54,0					7	
8	81,0	79,5	77,5	67,5	60,0	50,0	45,0				8	
9	69,5	68,0	68,5	62,0	54,5	46,5	44,0	37,0			9	
10	60,5	59,0	59,5	57,0	50,0	43,0	41,5	37,0	31,0	24,5	10	
12		46,0	46,5	45,5	43,0	37,5	36,5	33,5	30,5	24,5	12	
14		36,5	37,0	36,0	37,0	33,0	32,5	30,5	27,5	23,5	14	
16		28,0	29,0	28,0	33,0	29,0	29,0	27,5	25,0	21,5	16	
18			22,5	22,0	26,5	24,5	24,5	25,0	23,0	19,9	18	
20			18,1	17,2	21,5	22,5	19,8	21,0	20,5	18,1	20	
22				13,6	18,1	20,0	18,3	17,5	17,8	16,5	22	
24				10,7	15,1	17,2	17,3	14,6	14,8	14,9	24	
26					12,7	14,7	14,8	12,2	12,5	12,4	26	
28					10,6	12,6	12,8	10,2	10,5	10,6	28	
30						10,9	11,0	8,6	8,8	8,8	30	
32						9,4	9,6	7,1	7,5	7,9	32	
34							8,3	5,9	6,2	6,6	34	
36							7,2	4,8	5,1	5,8	36	
38							6,2	3,9	4,2	4,9	38	
40								3,0	3,3	4,0	40	
42								2,3	2,6	3,3	42	
44										2,6	44	
46										2,0	46	
	T1	0	50	50	100	100/0	100/0	100/0	100	100	100	T1
	T2	0	0	50	50	100/100	100/100	100/100	100	100	100	T2
	T3	0	0	0	0	0/100	70/100	100/100	70	100	100	T3
	T4	0	0	0	0	0/0	0/70	0/100	70	70	100	T4

Cargas de más de 140 t requieren equipos especiales.

Radio	14,8 m	19,6 m	24,4 m	29,2 m	34,0 m	40,5 m	43,4 m	47,1 m	50,0 m	53,0 m	Radio	
m	85%	85%	85%	85%	85%	85%	85%	85%	85%	85%	m	
3	175,0										3	
4	148,0	147,0	132,0								4	
5	128,5	127,0	116,5	99,0	88,0						5	
6	113,0	111,5	104,0	89,5	79,5						6	
7	100,5	99,0	93,5	81,0	72,5	59,0					7	
8	89,0	87,5	85,0	74,0	66,0	55,0	49,5				8	
9	76,0	74,5	75,5	68,0	60,0	51,0	48,5	40,5			9	
10	66,5	64,5	65,5	62,5	55,5	47,5	45,5	40,5	34,0	27,0	10	
12		50,5	51,0	50,0	47,0	41,5	40,0	37,0	33,5	27,0	12	
14		40,0	41,0	40,0	40,5	36,0	36,0	33,5	30,5	26,0	14	
16		31,0	32,0	30,5	36,0	32,0	32,0	30,5	27,5	24,0	16	
18			25,0	24,0	29,0	27,0	27,0	27,5	25,0	21,5	18	
20			20,0	18,9	24,0	25,0	21,5	23,0	22,5	19,9	20	
22				14,9	19,9	22,0	20,0	19,2	19,6	18,2	22	
24				11,8	16,6	18,9	19,0	16,0	16,3	16,4	24	
26					13,9	16,2	16,3	13,7	13,7	13,6	26	
28					11,6	13,9	14,1	11,2	11,5	11,6	28	
30						12,0	12,1	9,5	9,7	9,8	30	
32						10,3	10,5	7,8	8,2	8,7	32	
34							9,1	6,5	6,8	7,2	34	
36							7,9	5,3	5,6	6,4	36	
38							6,8	4,2	4,6	5,4	38	
40								3,3	3,6	4,4	40	
42								2,5	2,8	3,6	42	
44										2,8	44	
46										2,2	46	
	T1	0	50	50	100	100/0	100/0	100/0	100	100	100	T1
	T2	0	0	50	50	100/100	100/100	100/100	100	100	100	T2
	T3	0	0	0	0	0/100	70/100	100/100	70	100	100	T3
	T4	0	0	0	0	0/0	0/70	0/100	70	70	100	T4

# Capacidad de carga en la pluma telescópica

26t



14,8 – 53,0 m



360°

Radio	14,8 m	19,6 m	24,4 m	29,2 m	34,0 m	40,5 m	43,4 m	47,1 m	50,0 m	53,0 m	Radio	
m	75%	75%	75%	75%	75%	75%	75%	75%	75%	75%	m	
3	157,0										3	
4	133,0	132,5	120,0								4	
5	115,5	114,0	106,0	90,0	80,0						5	
6	101,5	100,0	94,5	81,0	72,5						6	
7	87,0	85,5	85,0	74,0	65,5	54,0					7	
8	73,0	71,5	72,0	67,5	60,0	50,0	45,0				8	
9	62,5	61,0	61,5	60,5	54,5	46,5	44,0	37,0			9	
10	54,0	52,5	53,5	52,5	50,0	43,0	41,5	37,0	31,0	24,5	10	
12		38,5	39,5	38,0	40,5	37,5	36,5	33,5	30,5	24,5	12	
14		27,5	28,0	27,0	33,0	30,0	30,5	30,5	27,5	23,5	14	
16		20,0	20,5	19,8	25,0	27,0	22,5	24,0	24,5	21,5	16	
18			15,5	14,6	19,6	22,0	20,5	18,9	19,3	19,7	18	
20			11,8	10,9	15,6	17,9	18,0	14,9	15,3	15,6	20	
22				8,0	12,5	14,7	14,8	12,0	12,4	12,5	22	
24				5,7	10,1	12,2	12,3	9,6	9,9	10,4	24	
26					8,1	10,2	10,3	7,6	8,0	8,4	26	
28					6,5	8,5	8,6	6,0	6,4	7,0	28	
30						7,1	7,2	4,8	5,1	5,6	30	
32						5,9	6,0	3,6	3,9	4,4	32	
34							5,0	2,6	2,9	3,6	34	
36							4,1	1,8	2,1	2,8	36	
38							3,3	1,0	1,3	2,0	38	
40											40	
42											42	
44											44	
46											46	
	T1	0	50	50	100	100/0	100/0	100/0	100	100	100	T1
	T2	0	0	50	50	100/100	100/100	100/100	100	100	100	T2
	T3	0	0	0	0	0/100	70/100	100/100	70	100	100	T3
	T4	0	0	0	0	0/0	0/70	0/100	70	70	100	T4

Cargas de más de 140 t requieren equipos especiales.

Radio	14,8 m	19,6 m	24,4 m	29,2 m	34,0 m	40,5 m	43,4 m	47,1 m	50,0 m	53,0 m	Radio	
m	85%	85%	85%	85%	85%	85%	85%	85%	85%	85%	m	
3	173,0										3	
4	146,5	145,0	132,0								4	
5	127,0	125,5	116,5	99,0	88,0						5	
6	111,5	110,0	104,0	89,5	79,5						6	
7	96,0	94,0	93,5	81,0	72,5	59,0					7	
8	80,5	78,5	79,5	74,0	66,0	55,0	49,5				8	
9	68,5	67,0	67,5	67,0	60,0	51,0	48,5	40,5			9	
10	59,5	58,0	58,5	57,5	55,5	47,5	45,5	40,5	34,0	27,0	10	
12		42,5	43,5	42,0	45,0	41,5	40,0	37,0	33,5	27,0	12	
14		30,0	31,0	30,0	36,0	33,0	33,5	33,5	30,5	26,0	14	
16		22,0	22,5	21,5	27,5	29,5	25,0	26,5	27,0	24,0	16	
18			17,2	16,1	21,5	24,0	22,5	20,5	21,0	21,5	18	
20			13,0	11,9	17,1	19,7	19,8	16,4	16,8	17,2	20	
22				8,8	13,8	16,2	16,3	13,2	13,6	13,8	22	
24				6,2	11,1	13,4	13,6	10,5	10,9	11,4	24	
26					8,9	11,2	11,3	8,4	8,7	9,2	26	
28					7,1	9,3	9,5	6,6	7,0	7,6	28	
30						7,8	8,0	5,2	5,5	6,1	30	
32						6,5	6,6	3,9	4,3	4,8	32	
34							5,5	2,9	3,2	3,9	34	
36							4,5	1,9	2,2	2,9	36	
38							3,7	1,8	1,4	2,1	38	
40											40	
42											42	
44											44	
46											46	
	T1	0	50	50	100	100/0	100/0	100/0	100	100	100	T1
	T2	0	0	50	50	100/100	100/100	100/100	100	100	100	T2
	T3	0	0	0	0	0/100	70/100	100/100	70	100	100	T3
	T4	0	0	0	0	0/0	0/70	0/100	70	70	100	T4

Cargas de más de 140 t requieren equipos especiales.

# Capacidad de carga / Altura de elevación

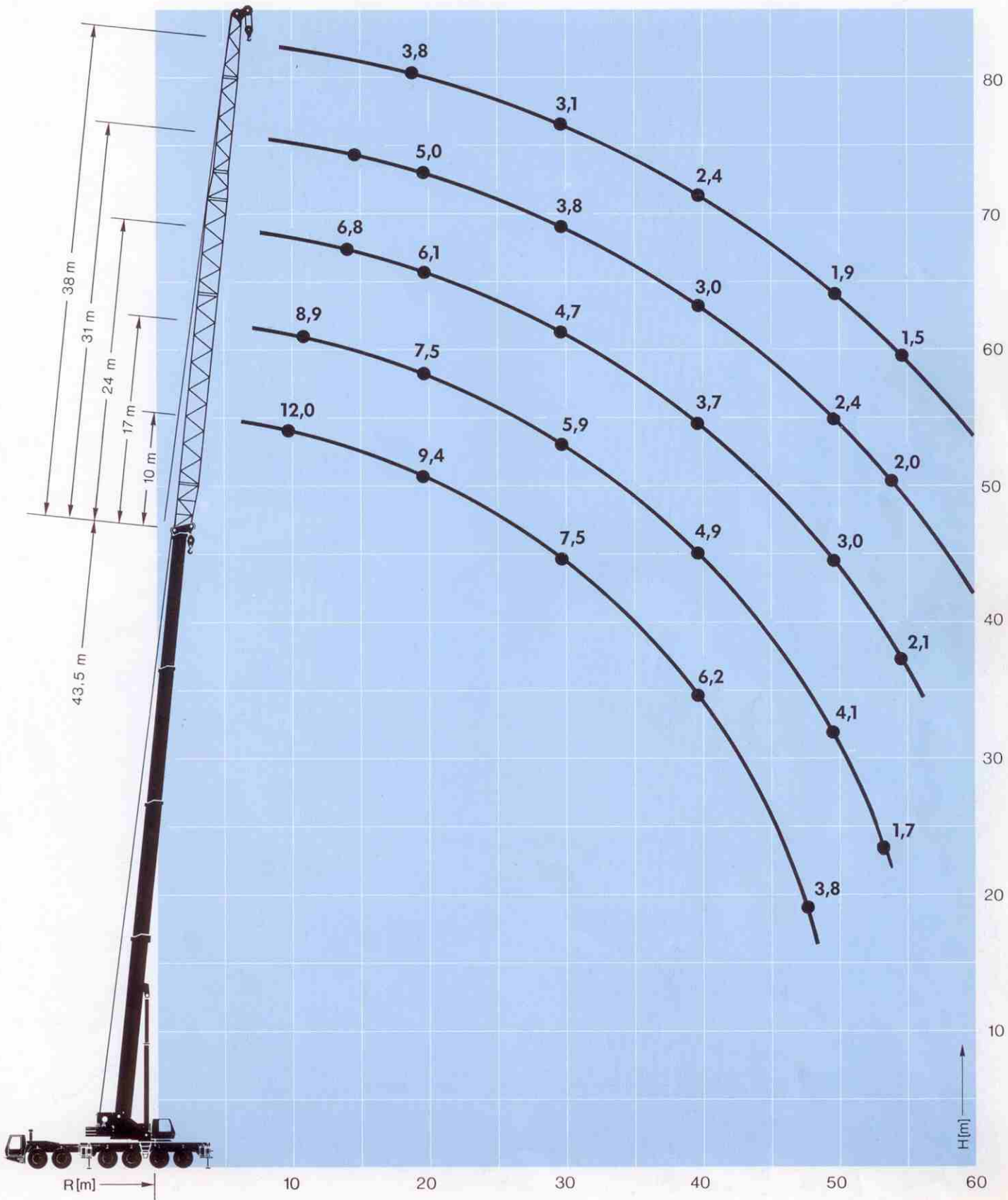


14,8 – 43,5 m



360°

**60t**



# Capacidad de carga en el plumín



14,8 – 53,0 m



10 – 38 m



360°

60t

Radio m	Pluma telescópica 53,0 m					Radio m
	10,0 m 75%	17,0 m 75%	24,0 m 75%	31,0 m 75%	38,0 m 75%	
10						10
12	12,0					12
14	11,1	8,9				14
16	10,5	8,4	6,8			16
18	9,9	7,9	6,4	5,3		18
20	9,4	7,5	6,1	5,0		20
22	8,9	7,1	5,8	4,7	3,8	22
24	8,5	6,7	5,5	4,4	3,6	24
26	8,1	6,4	5,2	4,2	3,4	26
28	7,8	6,2	4,9	4,0	3,3	28
30	7,5	5,9	4,7	3,8	3,1	30
32	7,2	5,7	4,5	3,6	3,0	32
34	6,9	5,5	4,3	3,4	2,8	34
36	6,7	5,3	4,1	3,3	2,7	36
38	6,5	5,1	3,9	3,1	2,6	38
40	6,2	4,9	3,7	3,0	2,4	40
42	6,0	4,7	3,5	2,8	2,3	42
44	5,8	4,6	3,4	2,7	2,2	44
46	5,2	4,4	3,3	2,6	2,1	46
48	4,5	4,3	3,2	2,5	2,0	48
50	3,8	4,1	3,0	2,4	1,9	50
52	3,2	3,7	3,0	2,3	1,8	52
54	2,6	3,1	2,9	2,2	1,7	54
56	2,1	2,6	2,8	2,1	1,6	56
58	1,6	2,1	2,5	2,0	1,5	58
60	1,2	1,7	2,1	2,0	1,5	60
62		1,3	1,6	1,9	1,4	62
64			1,3	1,5	1,3	64
66				1,1	1,3	66
68					1,0	68



14,8 – 53,0 m



10 – 38 m



360°

60t

Radio m	Pluma telescópica 53,0 m					Radio m
	10,0 m 85%	17,0 m 85%	24,0 m 85%	31,0 m 85%	38,0 m 85%	
10						10
12	13,2					12
14	12,2	9,8				14
16	11,6	9,2	7,5			16
18	10,9	8,7	7,0	5,8		18
20	10,3	8,3	6,7	5,5		20
22	9,8	7,8	6,4	5,2	4,2	22
24	9,4	7,4	6,1	4,8	4,0	24
26	8,9	7,0	5,7	4,6	3,7	26
28	8,6	6,8	5,4	4,4	3,6	28
30	8,3	6,5	5,2	4,2	3,4	30
32	7,9	6,3	5,0	4,0	3,3	32
34	7,6	6,1	4,7	3,7	3,1	34
36	7,4	5,8	4,5	3,6	3,0	36
38	7,2	5,6	4,3	3,4	2,9	38
40	6,8	5,4	4,1	3,3	2,6	40
42	6,6	5,2	3,9	3,1	2,5	42
44	6,4	5,1	3,7	3,0	2,4	44
46	5,7	4,8	3,6	2,9	2,3	46
48	5,0	4,7	3,5	2,8	2,2	48
50	4,2	4,5	3,3	2,6	2,1	50
52	3,5	4,1	3,3	2,5	2,0	52
54	2,9	3,4	3,2	2,4	1,9	54
56	2,3	2,9	3,1	2,3	1,8	56
58	1,8	2,3	2,8	2,2	1,7	58
60	1,3	1,9	2,3	2,2	1,7	60
62		1,4	1,8	2,1	1,5	62
64			1,4	1,7	1,4	64
66				1,2	1,4	66
68					1,1	68

# Pesos / Velocidades



Eje	1	2	3	4	5	6	Peso total
t	12	12	12	12	12	12	72



Capacidad de carga t	Poleas	Ramales	Peso kg
140	7	2 - 15	2600
100	5	2 - 11	1500
63	3	1 - 7	1000
30	1	1 - 3	600



Marcha	1	2	3	4	5	R	Pendiente máx. admisible
Carretera	12,8	20,8	33,0	48,1	67,0	14,1	
Todo terreno	7,5	12,2	19,3	28,1	39,0	8,2	47%
Neumáticos	14.00 R 25						



Accionamientos	Sin escalones	∅ / long. de cable	Tracción máx. del cable
Mecanismo de elevación principal	0 - 130 m/min para ramal simple	24 mm / 340 m	98 kN
Mecanismo de elevación auxiliar	0 - 130 m/min para ramal simple	24 mm / 340 m	98 kN
Mecanismo de giro	0 - 1,6 min <sup>-1</sup>		
Mecanismo de cambio de radio	aprox. 92 segundos de -1,2° hasta +85°		
Movimiento telescópico	aprox. 175 segundos para pasar de 14,8 m hasta 43,5 m, 340 segundos para pasar de 14,8 m hasta 53,0 m		



## Vehículo

<b>Chasis:</b>	KRUPP, en ejecución especial soldada rígida a la torsión, en forma de cajón, de acero de alta resistencia, con 6 ejes.
<b>Sistema de apoyo:</b>	4 soportes corredizos horizontales de dos fases telescópicas, con cilindros verticales y platos de apoyo, con movimiento telescópico hidráulico y mando independiente del movimiento horizontal y vertical desde ambos lados del vehículo. Dispositivo nivelador.
<b>Motor:</b>	Diesel Mercedes Benz OM 444 A, de 12 cilindros, refrigerado por agua; 405 kW (551 CV) a 2100 min <sup>-1</sup> (DIN 6271 IFN); par de giro máx. 2357 Nm a 1100 - 1500 min <sup>-1</sup> . Depósito de carburante: 500 l.
<b>Caja de cambio:</b>	Automática Allison, de 5 marchas.
<b>Engranaje de distribución:</b>	De 2 escalones, con bloqueo longitudinal del diferencial.
<b>Líneas de ejes:</b>	6 líneas de ejes; las líneas de ejes 1, 2, 3, 5 y 6 son directrices; las líneas de ejes 1, 2, 4 y 5 son motrices.
<b>Suspensión:</b>	Todas las líneas de ejes con suspensión hidroneumática bloqueable. Regulación del nivel. Carrera: +170/-130 mm. Diversas posibilidades de regulación transversal.
<b>Neumáticos:</b>	12 neumáticos, tamaño 14.00 R 25.
<b>Dirección:</b>	Dirección hidráulica ZF, de dos circuitos.
<b>Frenos:</b>	Freno de servicio: neumático de 2 circuitos, actuando sobre todas las ruedas, con secador de aire. Freno permanente: hidrodinámico, integrado en la caja de cambio automática. Freno de mano: acumulador de resorte, con mando neumático, actuando sobre las líneas de ejes 2, 4, 5 y 6.
<b>Cabina del conductor:</b>	De <b>aluminio</b> ; para dos personas; con cristales de seguridad; asiento del conductor con suspensión hidráulica; calefacción de agua dependiente del motor; instrumentos de mando y control para la conducción.
<b>Sistema eléctrico:</b>	Alternador de corriente trifásica de 28 V / 55 A; 2 baterías de 12 V / 170 Ah; equipos de alumbrado y señalización.

## Superestructura

<b>Bastidor:</b>	Fabricado por KRUPP, en ejecución soldada rígida a la torsión, de acero de alta resistencia.
<b>Motor:</b>	Diesel Mercedes Benz OM 447 A, de 6 cilindros, refrigerado por agua; 218 kW (296 CV) a 2100 min <sup>-1</sup> (DIN 6271 IFN); par de giro máx.: 1226 Nm a 1100 - 1600 min <sup>-1</sup> . Depósito de carburante: 300 l de gasóleo.
<b>Sistema hidráulico:</b>	4 circuitos separados; 3 bombas de pistones axiales de caudal variable en circuito abierto con regulación eléctrica de carga máx. y una bomba de pistones axiales en circuito cerrado. Caudal constante; con control cumulativo del caudal. Capacidad del depósito: 2000 l de aceite hidráulico.
<b>Sistema de mando:</b>	Mando sin escalones de todos los movimientos de la grúa mediante mando hidráulico piloto de regulación eléctrica con palancas de mando de retorno automático a posición neutra.
<b>Mecanismo de elevación:</b>	Motor de pistones axiales de caudal variable, con reductor planetario y freno automático.
<b>Mecanismo de cambio de radio:</b>	1 cilindro con válvula de retención de seguridad. Angulo de ajuste: de -1,2° hasta +85°.
<b>Mecanismo de giro:</b>	2 motores de pistones axiales de caudal constante con reductor planetario, freno de retención y freno de servicio.
<b>Cabina de la grúa:</b>	De <b>aluminio</b> ; con visibilidad panorámica; cristales de seguridad; asiento con suspensión hidráulica y reglaje. Elementos de mando de la grúa integrados en los apoya-brazos. Instrumentos de mando y control dispuestos ergonómicamente. Calefacción de agua dependiente del motor.
<b>Equipos de seguridad:</b>	Fines de carrera para elevación y descenso; válvulas de seguridad contra rotura de tuberías; válvulas de sobrepresión.
<b>Pluma telescópica:</b>	En ejecución soldada de acero de alta resistencia. 1 elemento de base articulado y 4 secciones telescópicas. Longitud total: 53,0 m; con movimiento telescópico completamente hidráulico bajo carga parcial.
<b>Sistema eléctrico:</b>	Alternador de corriente trifásica de 28 V / 55 A; 2 baterías de 12 V / 143 Ah.

## Equipos especiales

<b>Neumáticos:</b>	12 neumáticos, tamaño 16.00 R 25.
<b>Plumín:</b>	Celosía, de 10,0 - 38,0 m, en escalones de 7 m.
<b>Plumín de radio variable:</b>	Celosía, de 21,0 - 56,0 m, en escalones de 7 m.
<b>Mecanismo de elevación auxiliar:</b>	2º mecanismo de elevación.
<b>Limitador del momento de carga:</b>	Limitador electrónico del momento de carga (EKS 83) con desconexión automática y señalización digital de la carga efectiva y de la carga admisible, radio y diversos estados de funcionamiento.
<b>Cabina del conductor:</b>	Calefacción motor parado y precalentamiento del motor.

Para otros equipos adicionales, sírvanse consultarnos.

Sujeto a modificaciones técnicas